

Alta qualità  
e grande convenienza  
nella stampa a colori



**Aficio™ SP C410DN/SP C411DN**

# Affidabilità totale e massimo risparmio



Non tutti sanno che i costi di stampa incidono sul fatturato aziendale per una percentuale compresa tra l'1 e il 3%\*. Le stampanti Aficio™SP C410DN e Aficio™SP C411DN di Ricoh, invece, riducono questi costi davvero al minimo, pur garantendo una straordinaria qualità di stampa e un'incredibile produttività! Aficio™SP C410DN stampa alla velocità di 25 ppm, mentre Aficio™SP C411DN offre una velocità massima di 30 ppm.

\* Fonte: Gartner, 2005

- eccellente qualità a colori, preriscaldamento ridotto e produzione ad alta velocità
- stampa di alta qualità
- elevata capacità carta e ampia gamma di supporti utilizzabili
- basso costo per pagina
- avanzate funzionalità di protezione dei dati e di collegamento in rete



## La scelta migliore per stampare a basso costo

Aficio™SP C410DN e Aficio™SP C411DN offrono i costi di gestione più convenienti sul mercato:

- documenti stampati a colori su un'ampia gamma di supporti
- interventi di manutenzione ridotti al minimo
- basso costo per pagina grazie ai prodotti di consumo di lunga durata
- stampe in fronte-retro di serie per ridurre i consumi di carta

## Soluzioni di stampa su misura

Per rispondere alle esigenze di stampa delle aziende più competitive occorrono soluzioni in grado di assicurare prestazioni elevate, facilità d'uso e riduzione dei costi. I consulenti Ricoh analizzano i processi aziendali del Cliente e propongono soluzioni di stampa anche a colori, personalizzate per ogni specifica necessità. La manutenzione, davvero minima, garantisce un basso costo per pagina. In più, le soluzioni software Ricoh consentono di monitorare e addebitare con precisione tutte le spese di stampa.



sec **60**



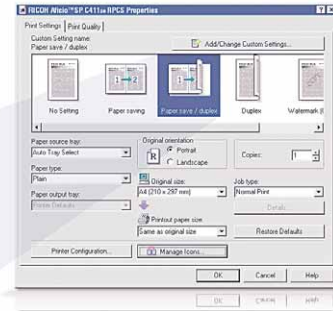
25/30 stampe

## Procedure di stampa più veloci

- preriscaldamento ridotto e tempo di prima stampa straordinariamente basso
- velocità di stampa di 25 e 30 stampe al minuto, anche in fronte-retro
- stampa PDF in rete, facile e veloce
- elevata capacità carta, per stampare senza interruzioni
- Direct Photo Printing, anche senza PC

## Protezione dei dati

- codifica dei dati per proteggere le informazioni riservate
- avanzate funzionalità di autenticazione e controllo dell'accesso

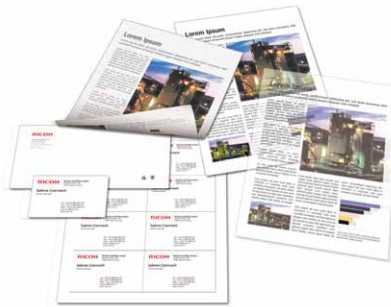


## Facilità d'uso e manutenzione semplicissima

- manutenzione senza problemi
- efficiente stampa con un solo clic grazie alla pratica interfaccia a icone (RPCS™)
- operazioni semplificate per il monitoraggio e gestione (avvisi via e-mail)

## Documenti davvero efficaci

- stampa a colori alla risoluzione di 1.200 dpi, ideale per rendere più professionali presentazioni, manuali, relazioni
- stampa su carta spessa con grammatura fino a 216 g/m<sup>2</sup> da ogni cassetto e fino a 163 g/m<sup>2</sup> per il fronte-retro
- ampia gamma di supporti: carta comune, carta riciclata, lucidi, etichette per stampanti laser, buste



## Connettività in rete

- facile integrazione in qualsiasi ambiente di rete
- rapida elaborazione dei lavori di stampa con Gigabit Ethernet
- massima praticità con la stampa wireless

## Multifunzionalità garantita

- progettate per essere collegate allo scanner Aficio™IS200e
- accesso istantaneo a funzionalità di scansione e di copiatura a colori
- funzioni "scan to e-mail", "scan to folder", "scan to print"

## L'impegno ecologico di Ricoh

Come tutti i prodotti Ricoh, anche Aficio™SP C410DN e Aficio™SP C411DN rispecchiano l'impegno di Ricoh in favore della salvaguardia dell'ambiente e per questo utilizzano materiali atossici\* e garantiscono livelli minimi di rumorosità e di emissioni di ozono. Queste stampanti offrono anche altre importanti caratteristiche ecologiche come la stampa in fronte-retro, parti e componenti facilmente riciclabili e sensibile riduzione dell'assorbimento elettrico.

\* In conformità con la direttiva comunitaria RoHS (Restriction of Hazardous Substances) sulla limitazione delle sostanze pericolose, che entrerà in vigore nel Luglio 2006.





# Aficio™ SP C410DN/SP C411DN

## Caratteristiche tecniche



### GENERALI

Tecnologia:	4 tamburi in parallelo, scansione laser, stampa elettrofotografica e sviluppo con toner bicomponente	
Velocità di stampa:	Bianco e nero/A colori: Aficio™SP C410DN: 25 stampe al minuto Aficio™SP C411DN: 30 stampe al minuto	
Preriscaldamento:	Meno di 30 secondi	
Prima stampa:	Bianco e nero:	Meno di 10 secondi
	A colori:	Meno di 15 secondi
Dimensioni (L x P x A):	446 x 589,5 x 487 mm	
Peso:	Meno di 50 kg	
Alimentazione elettrica:	220 - 240 V, 50/60 Hz	
Assorbimento elettrico:	Max.:	Meno di 1,2 kW
	Modo Risparmio Energia:	Meno di 6 W
Carico di lavoro massimo (Duty cycle):	fino a 150.000 pagine al mese	

### CONTROLLER

Processore:	RM7035C (600 MHz)	
Linguaggi stampante/Risoluzione:	PCL5c:	600 x 600 dpi
	PCL6, Adobe® PostScript® 3™, RPCS™:	600 x 600 dpi
		1.200 x 600 dpi/1.200 x 1.200 dpi
Memoria:	Standard:	256 MB
	Disco fisso:	40 MB
	Max.:	512 MB
Driver:	PCL5c/PCL6/RPCS™: Windows® 95/98SE/Me/NT4.0/2000/XP/Server 2003 Adobe PostScript® 3™: Windows® 95/98SE/Me/NT4.0/2000/XP/Server 2003 Macintosh 8.6 - 9.2.x (OS X Classic) Macintosh X v10.1/10.2/10.3 o successivo (modalità nativa), UNIX	
Font:	PCL5c/PCL6: 35 Intelli font, 10 font True Type Font bitmap 13 font (International Font) Adobe PostScript® 3™: 136 font Adobe® Type 1	

### CONNETTIVITA'

Protocolli di rete:	TCP/IP, IPX/SPX, AppleTalk	
Ambienti supportati:	Windows® 95/98SE/Me/NT4.0/2000/XP/Server 2003 Novell® NetWare® 3.12/3.2/4.1/4.11/5.0/5.1/6/6.5 UNIX Sun® Solaris 2.6/7/8/9, HP-UX 10.x/11.x/11i v1/11i SCO OpenServer 5.0.6 RedHat® Linux 6.x/7.x/8.x/9.x/Enterprise IBM® AIX v4.3 & 5L v5.1/5.2 Macintosh 8.6 - 9.2.x Macintosh X v10.1/10.2/10.3 o successiva (modalità nativa), SAP® R/3® 3.x o successiva	

Interfacce:	Standard: Ethernet 10 base-T/100 base-TX, USB 2.0
	Opzionali: IEEE 1284 bidirezionale, Wireless LAN (IEEE 802.11b), Bluetooth, Gigabit Ethernet, USB Host I/F
Utilità di rete:	Standard: DeskTopBinder™ Lite, SmartDeviceMonitor™ for Admin/Client, utility stampante per Macintosh, Font Manager 2000
	Opzionali: Versioni software professionali e utility per il Document Management
Funzioni aggiuntive:	PDF Direct Print

### GESTIONE DELLA CARTA

Capacità carta:	Standard: 1 cassetto carta da 550 fogli Alimentatore by-pass da 100 fogli
	Max.: 1.750 fogli
Capacità raccolta:	Standard: 500 fogli a faccia in giù
Formato carta:	A4, B5, A5, LT, LG, EXE, HLT, Custom
Grammatura carta:	52 - 216 g/m²
Supporti:	Carta comune, carta spessa, carta sottile, carta riciclata, lucidi, etichette per stampanti laser, buste

### PRODOTTI DI CONSUMO

Toner:	Nero/C, M, Y: 5.000 fogli (durata normale), 15.000 fogli (lunga durata) <sup>1</sup>
Aficio™SP C410DN e Aficio™SP C411DN sono fornite con kit d'avvio.	

### OPZIONALI

Opzionali interni:	DIMM da 128/256 MB (SDRAM) Disco fisso da 40 GB IEEE 1284 bidirezionale Wireless LAN (IEEE 802.11b) Bluetooth Gigabit Ethernet USB Host I/F Camera Direct Print Card (interfaccia PictBridge) User Account Enhance Unit Scheda VM Data Storage Card
Opzionali esterni:	2 cassette carta da 550 fogli ciascuna

<sup>1</sup> A4 con copertura al 5%.

Per informazioni sulla disponibilità di modelli, opzionali e software, rivolgersi ai Punti Vendita Ricoh.



Adobe PostScript 3



Certificazione ISO9001:2000  
Certificazione ISO14001

Ricoh è per la difesa delle risorse ambientali.

Tutti i marchi e i nomi dei prodotti sono marchi o marchi registrati dei rispettivi detentori.

Le caratteristiche tecniche e l'aspetto del prodotto possono essere soggetti a modifica senza preavviso. Il colore del prodotto può differire da quello mostrato in questo depliant.

Copyright © 2006 Ricoh Europe B.V. Tutti i diritti riservati. Questo depliant, il suo contenuto e/o il layout non possono essere modificati, adattati né copiati, parzialmente o per intero, né incorporati in altri lavori senza la preliminare autorizzazione scritta di Ricoh Europe B.V.

# RICOH

Per maggiori informazioni rivolgersi a:

RICOH EUROPE B.V.  
P.O. Box 114, 1180 AC Amstelveen,  
The Netherlands  
Phone: +31 (0)20 54 74 111  
Fax: +31 (0)20 54 74 222

[www.ricoh-europe.com](http://www.ricoh-europe.com)